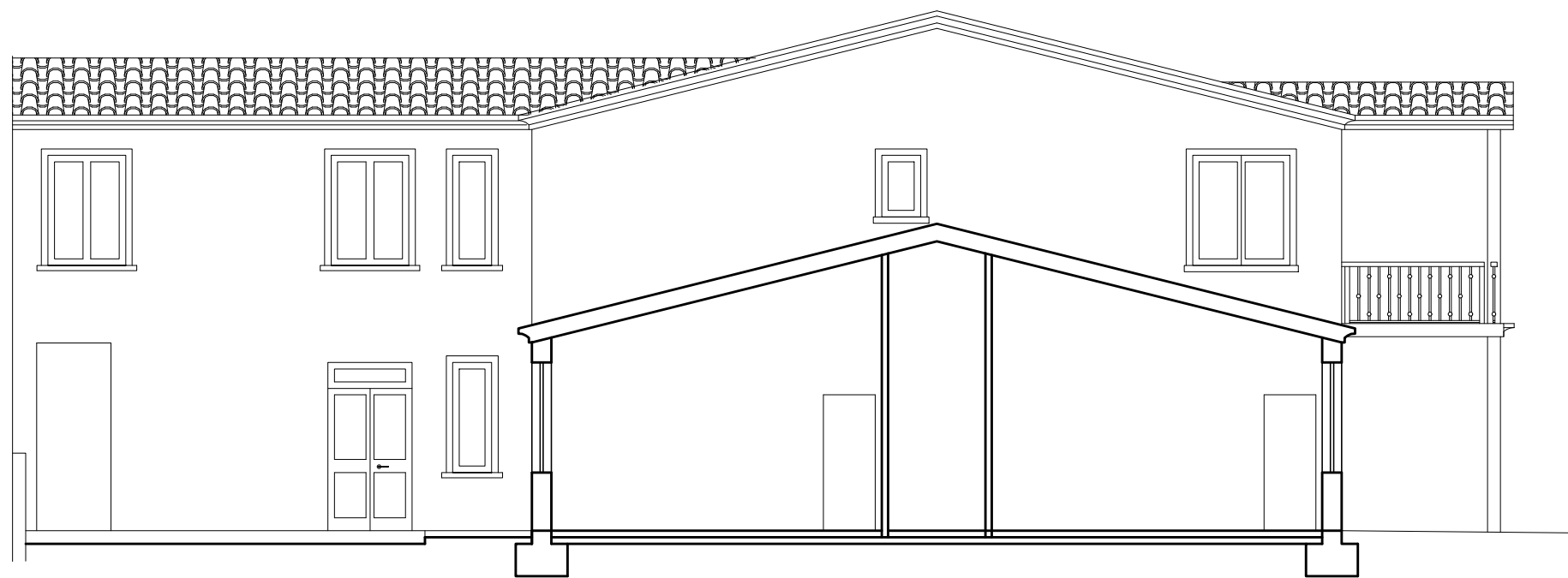


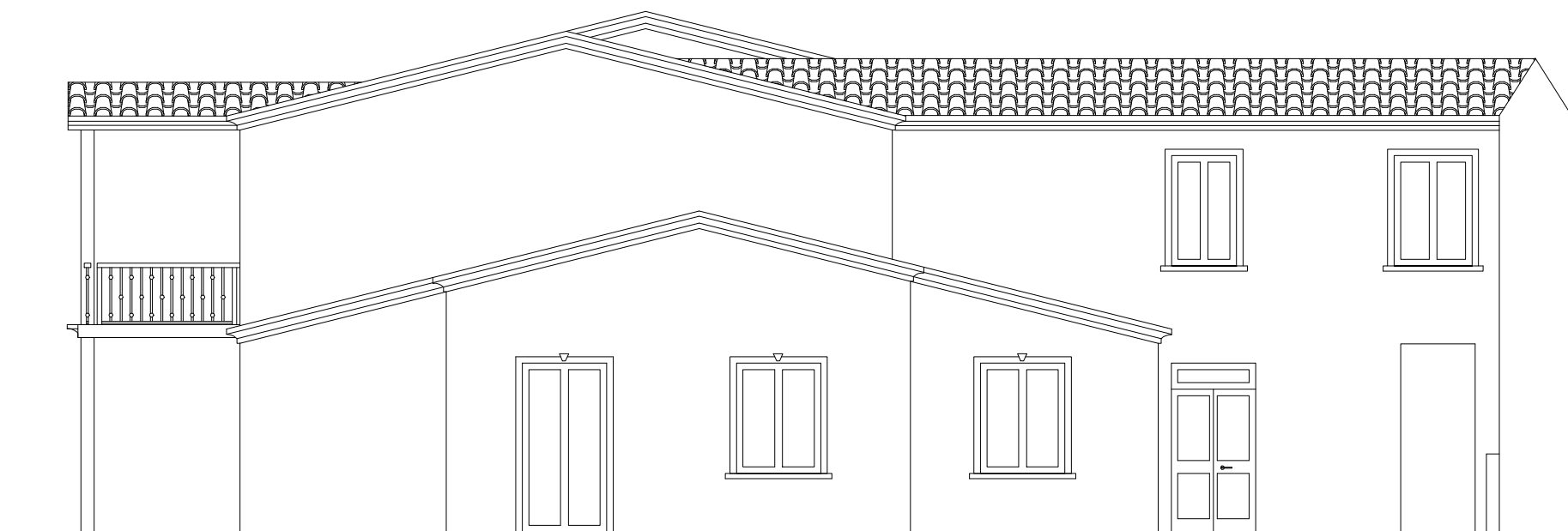
PROSPETTO LATO NORD  
Scala 1:100



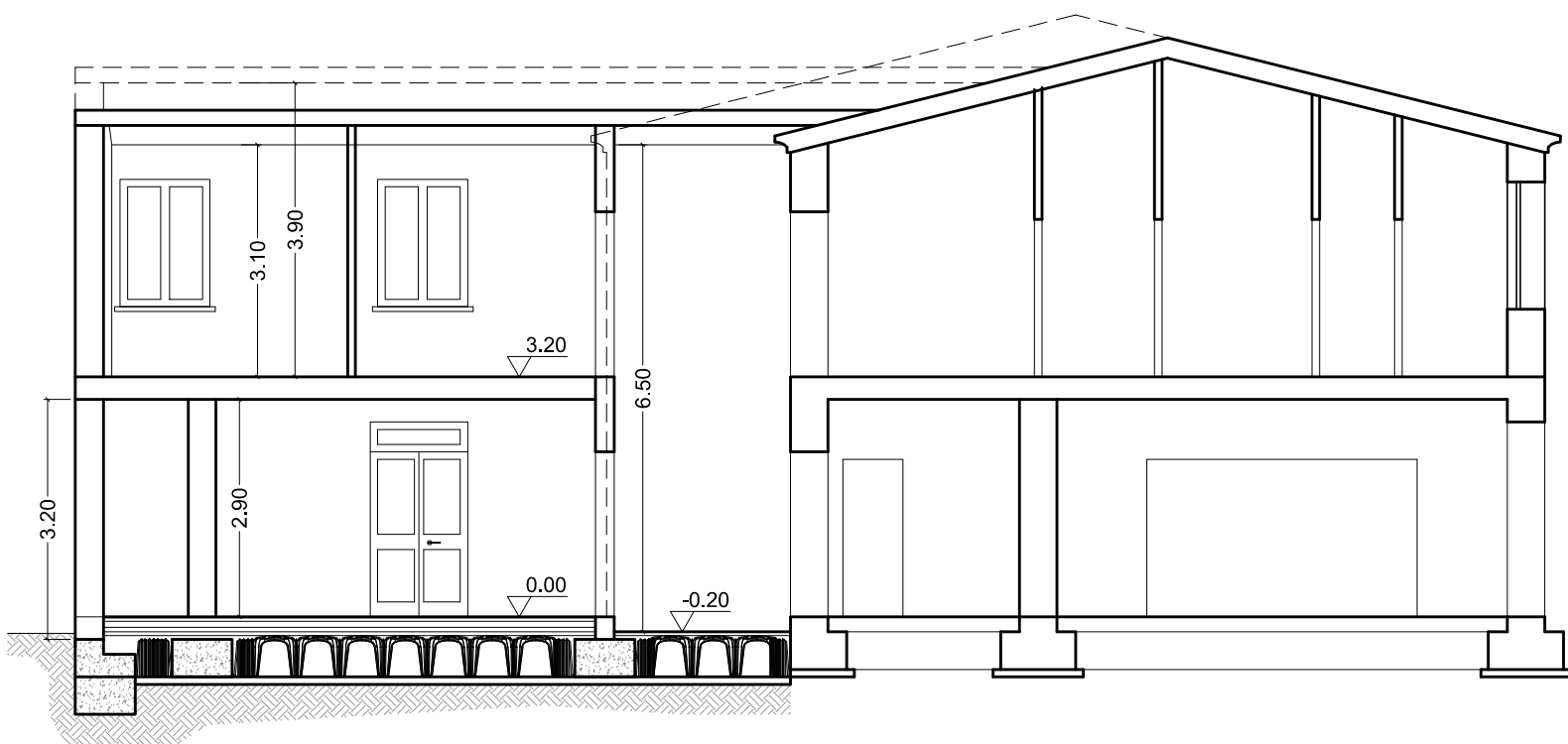
PROSPETTO FRONTALE  
LATI SUD  
Scala 1:100



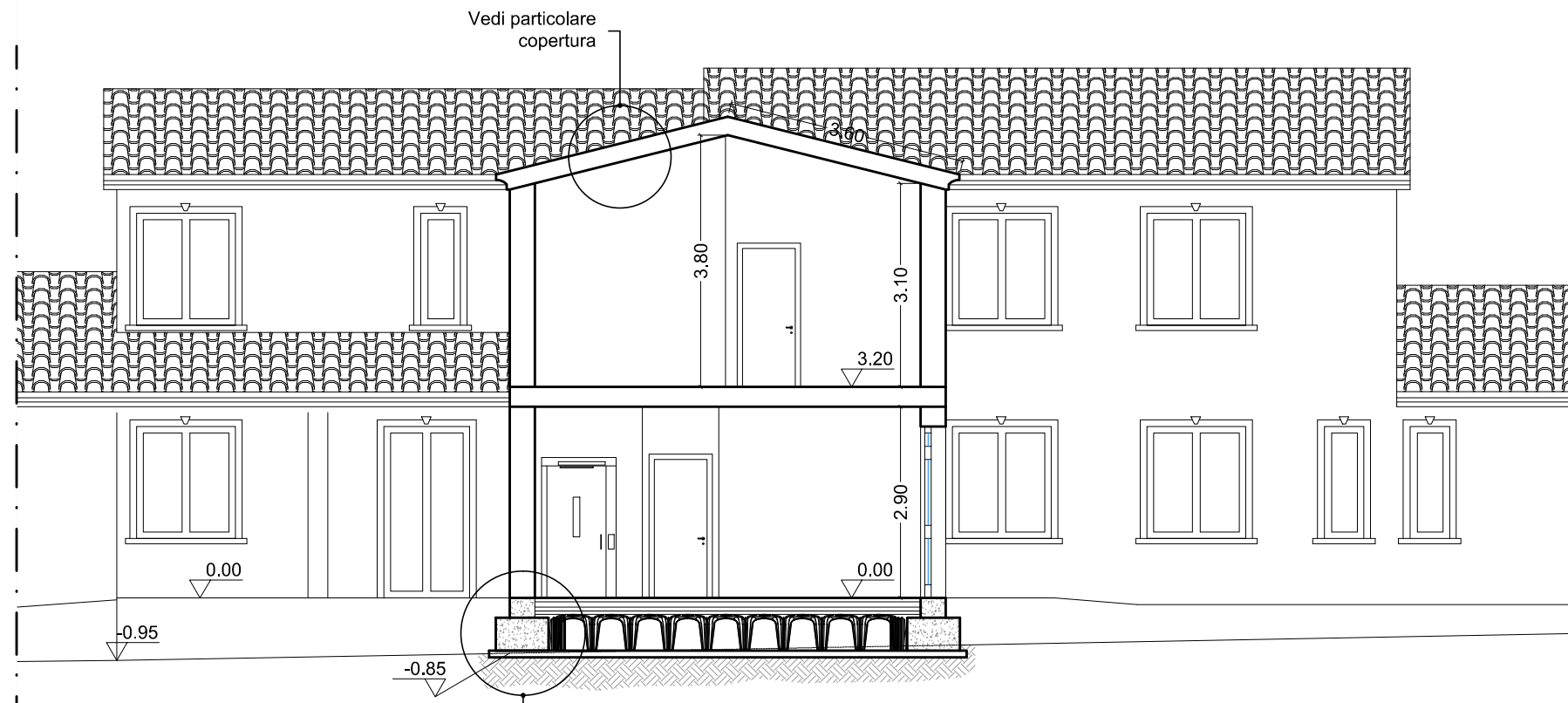
PROSPETTO / SEZIONE A-A  
(LATI OVEST)  
Scala 1:100



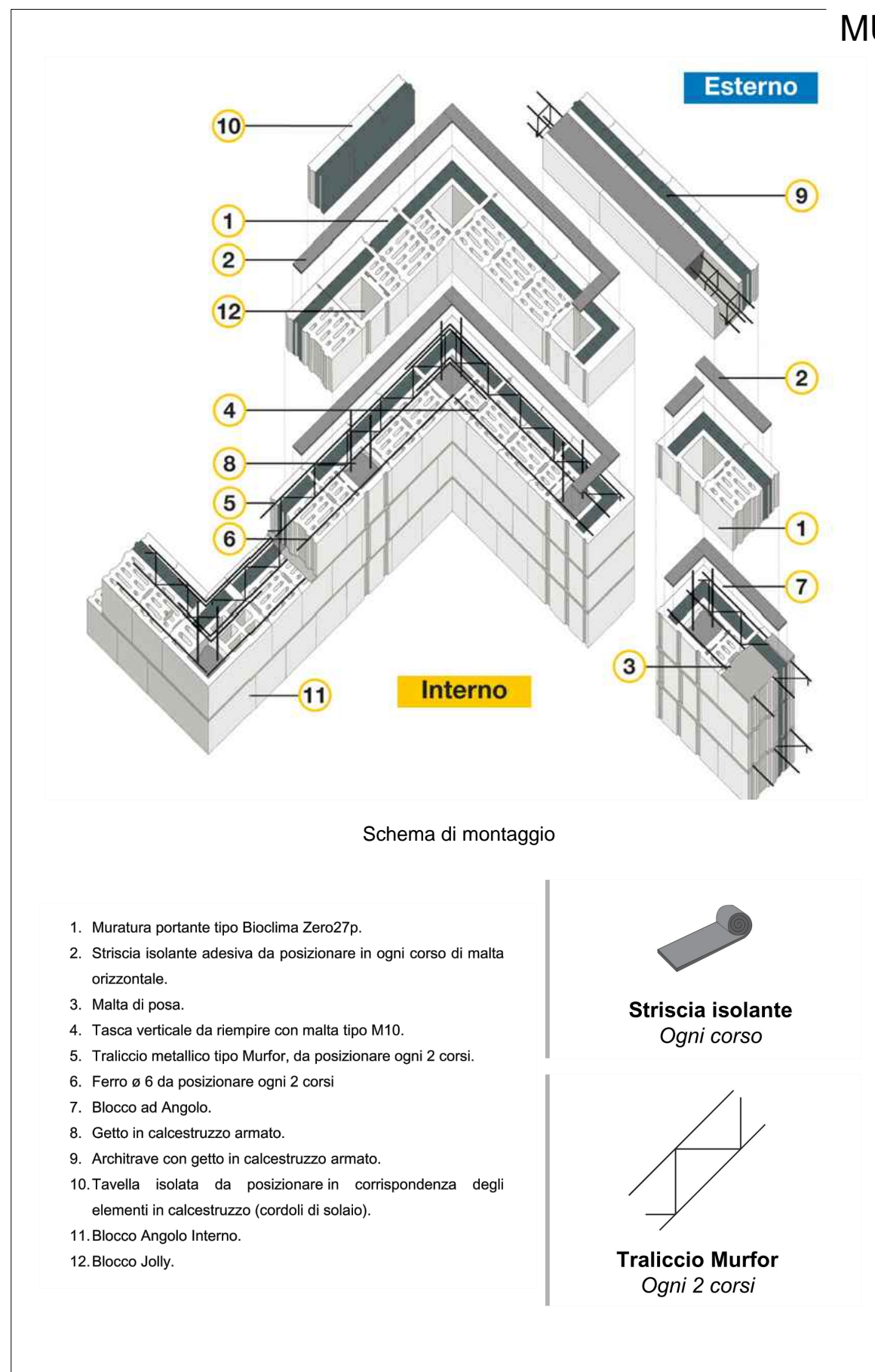
PROSPETTO LATO EST  
Scala 1:100



SEZIONE B-B  
Scala 1:100



SEZIONE C-C  
Scala 1:100

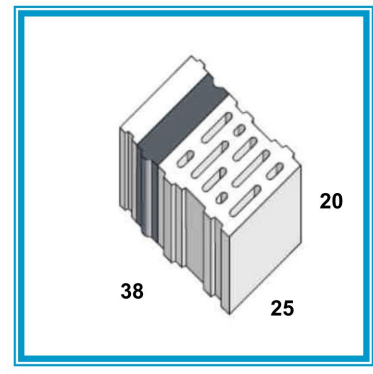


1. Muratura portante tipo Bioclima Zero27p.
2. Striscia isolante adesiva da posizionare in ogni corso di malta orizzontale.
3. Malta di posa.
4. Tascia verticale da riempire con malta tipo M10.
5. Traliccio metallico tipo Murfor, da posizionare ogni 2 corsi.
6. Ferro e 6 da posizionare ogni 2 corsi.
7. Blocco ad Angolo.
8. Getto in calcestruzzo armato.
9. Architrave con getto in calcestruzzo armato.
10. Tavella isolata da posizionare in corrispondenza degli elementi in calcestruzzo (cordoli di solaio).
11. Blocco Angolo Interno.
12. Blocco Jolly.

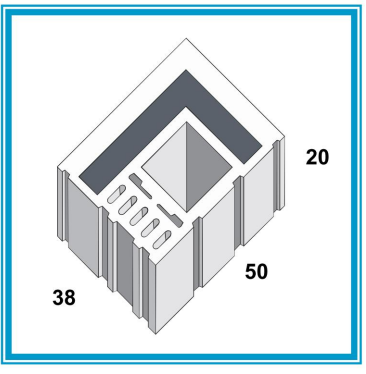
Striscia isolante  
Ogni corso

Traliccio Murfor  
Ogni 2 corsi

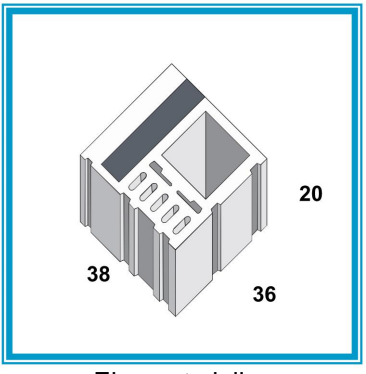
## PARTICOLARI MURATURA PORTANTE



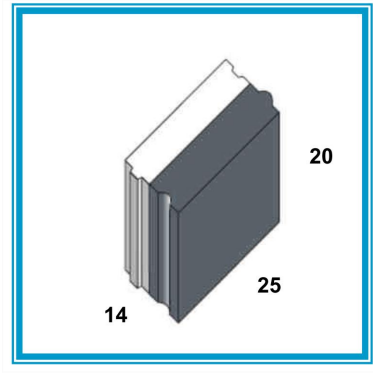
Blocco portante



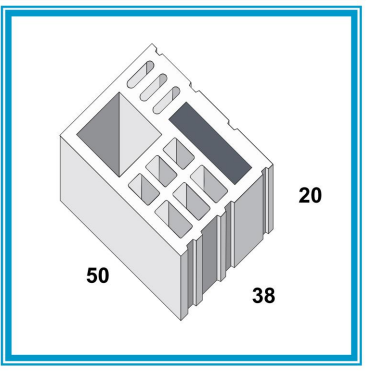
Angolo esterno



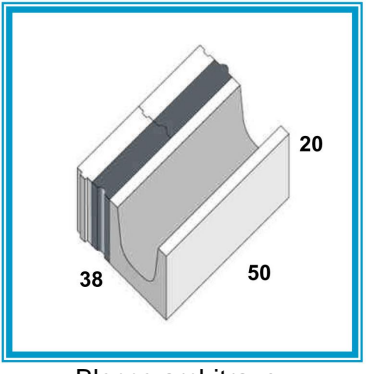
Elemento jolly



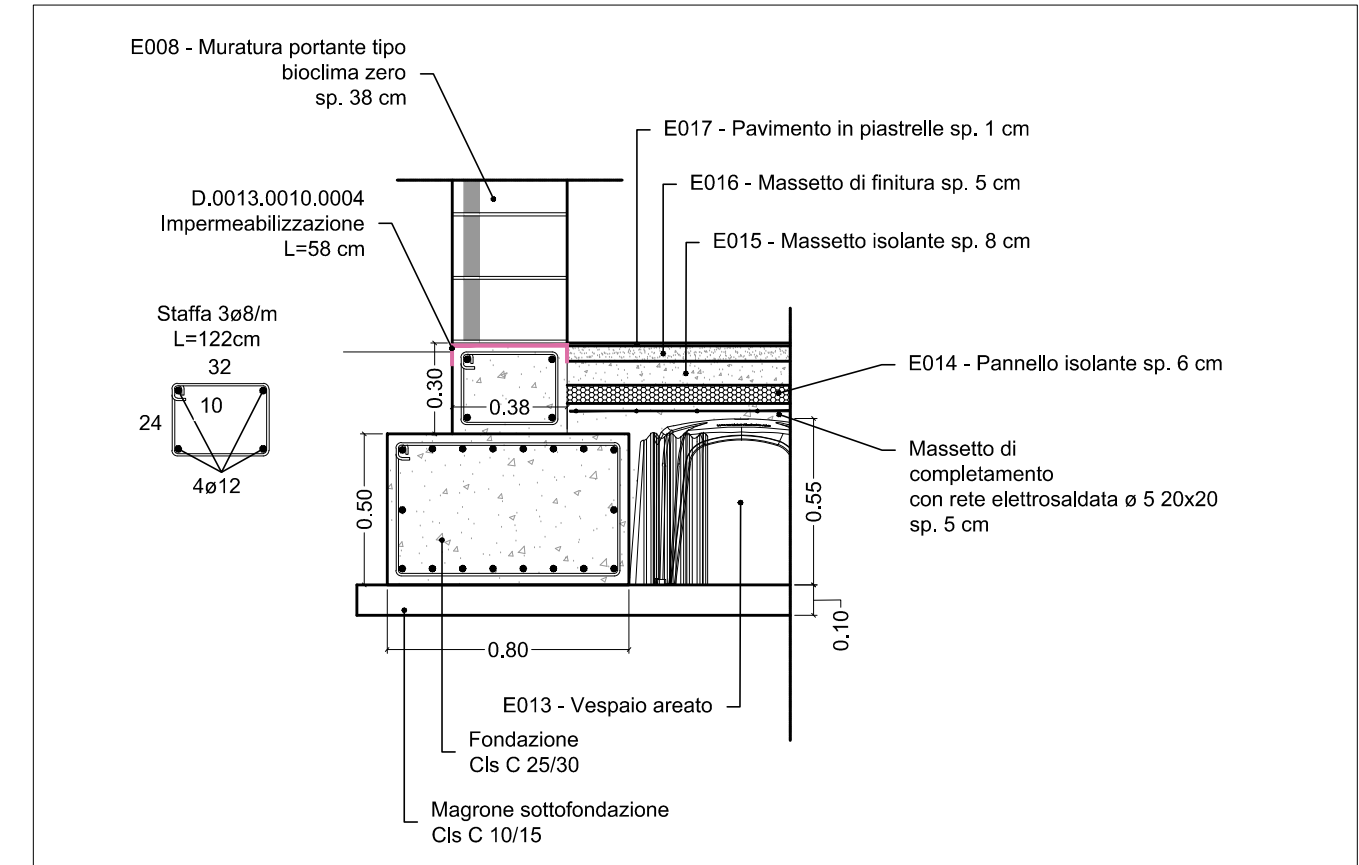
Tavella isolata



Angolo interno



Blocco architrave



PARTICOLARE FONDAZIONE  
Scala 1:25

COMUNE DI VILLA SANT'ANTONIO PROVINCIA DI ORISTANO

PROGETTO DEFINITIVO  
MANUTENZIONE E AMPLIAMENTO CASA DI RIPOSO

Studio Tecnico Associato  
Ing.ri Orgiana A. & Orrù G.  
Via C. Battisti 21/A - 08030 ORROLI (CA) - Tel./Fax 0782-847472

PROSPETTI E SEZIONI  
SITUAZIONE DI PROGETTO  
CON PARTICOLARI COSTRUTTIVI

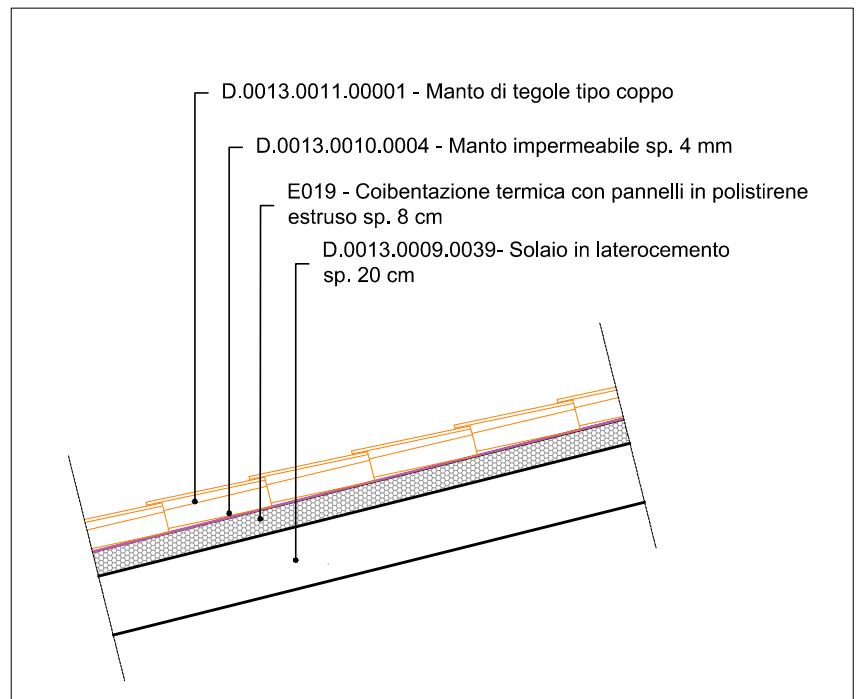
Il Sindaco:  
Fabiano Frongia

Il Responsabile  
del Servizio Tecnico  
Geom. Rossella Ardu

Progettisti:  
Studio Tecnico Associato  
Ing.ri Orgiana A. & Orrù G.

Il Coordinatore:  
Dr. Ing. Antonio Orgiana

TAVOLA	N° 5
SCALA	1:100
DATA	Dic. 2016



PARTICOLARE COPERTURA  
Scala 1:25