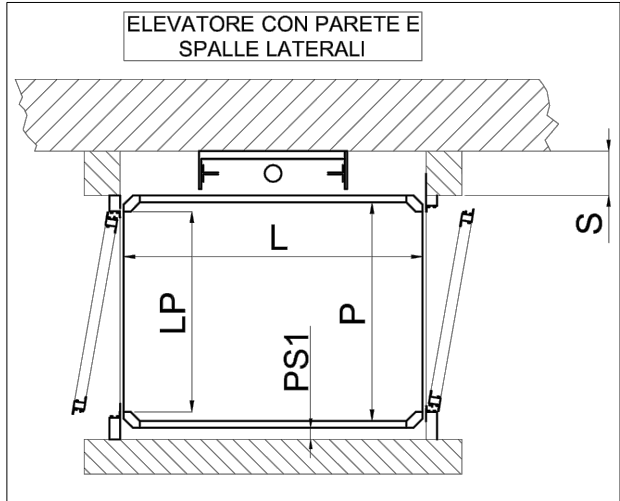
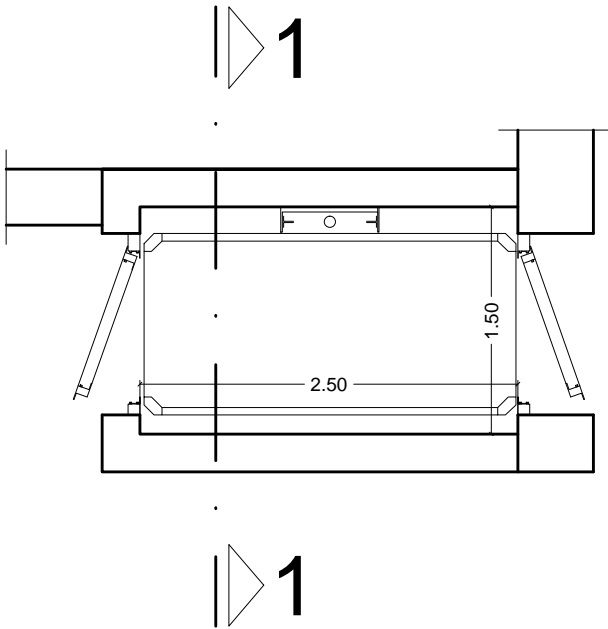


PARTICOLARE VANO ASCENSORE

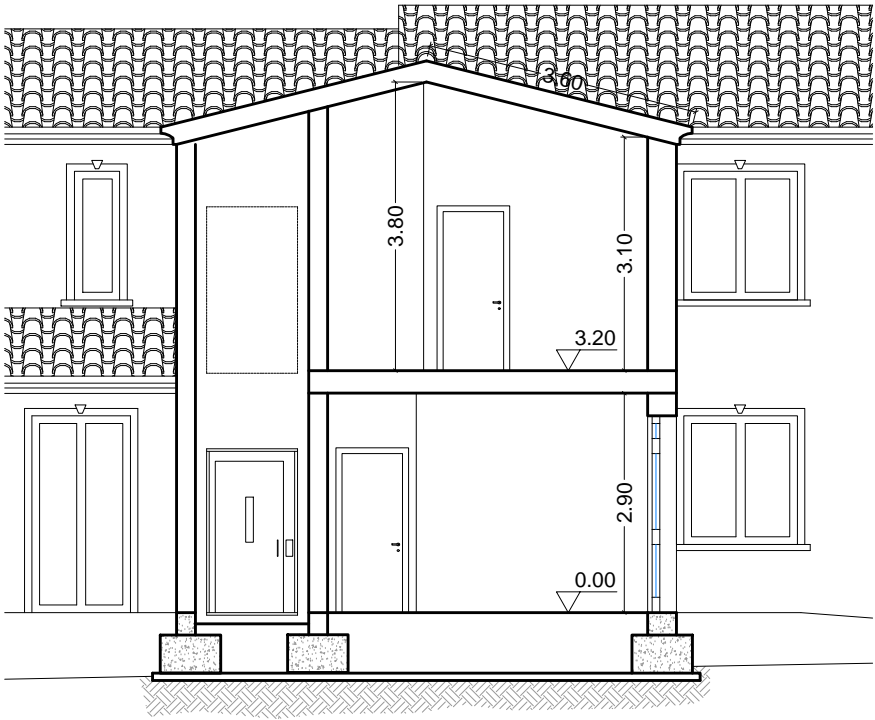


DIMENSIONI DI SERIE		
	L (Larghezza)	P (Profondità)
	2000	900
	2000	1000
	2200	900
	2200	1100
Portata 600 [daN]		

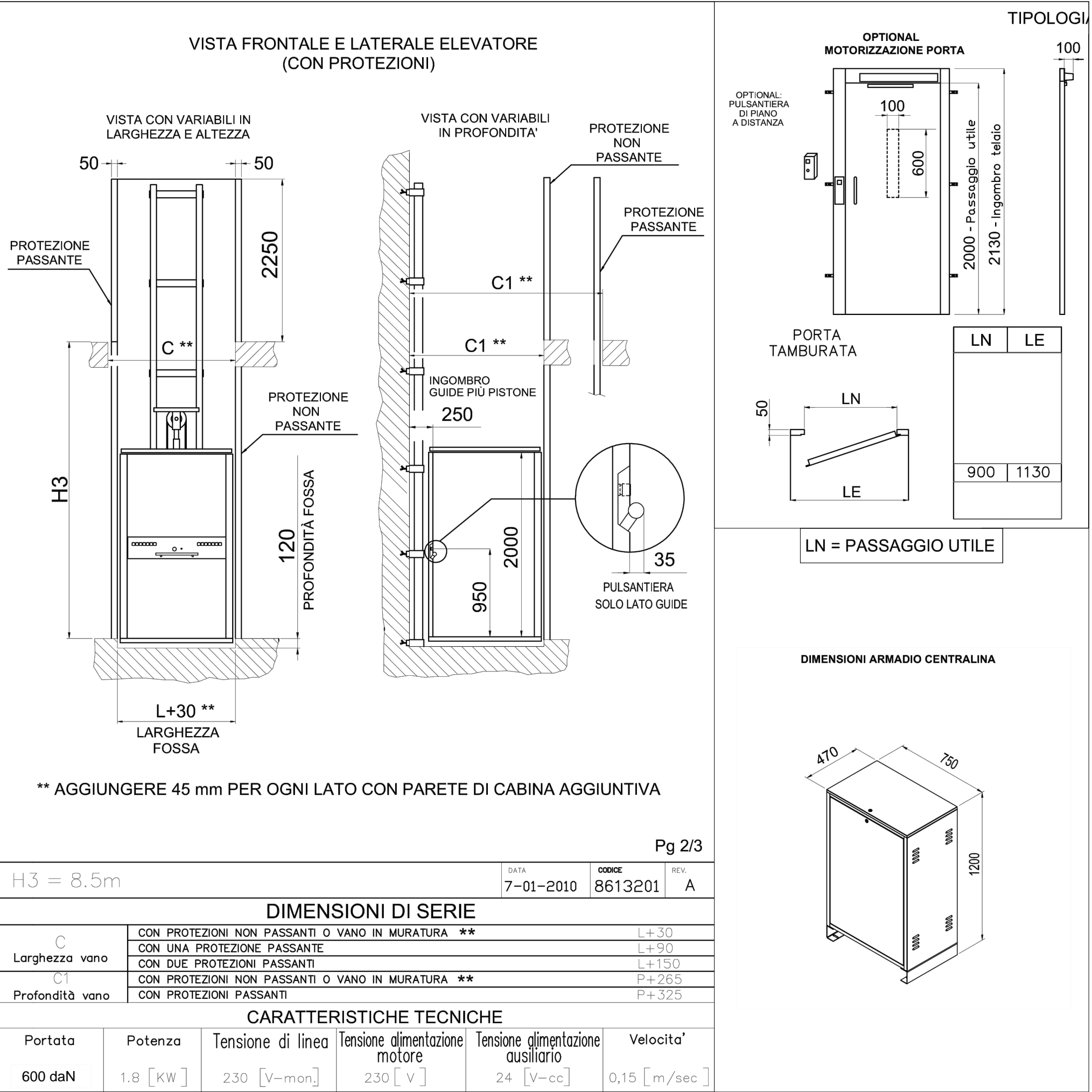
LP	P-110 (ESCLUSA PULSANTIERA)	S = 175 (PORTA ALLUMINIO)
LPF	L-140 (ESCLUSA PULSANTIERA)	S = 165 (PORTA TAMBURATA CON PULSANTIERA LATO GUIDA)
PS1=LS1	60	S = 195 (PORTA TAMBURATA CON CERNIERE LATO GUIDA)



PIANTA VANO ASCENSORE
Scala 1:50



SEZIONE 1-1
Scala 1:100



COMUNE DI VILLA SANT'ANTONIO PROVINCIA DI ORISTANO

PROGETTO DEFINITIVO
MANUTENZIONE E AMPLIAMENTO CASA DI RIPOSO

Studio Tecnico Associato
Ing.ri Orgiana A. & Orrù G.
Via C. Battisti 21/A - 08030 ORROLI (CA) - Tel./Fax 0782-847472

PARTICOLARE VANO ASCENSORE

TAVOLA
N° 11

SCALA
Varie

DATA
Dic. 2016

Il Sindaco:
Fabiano Frongia

Progettisti:
Studio Tecnico Associato
Ing.ri Orgiana A. & Orrù G.

Il Responsabile
del Servizio Tecnico
Geom. Rossella Ardu

Il Coordinatore:
Dr. Ing. Antonio Orgiana